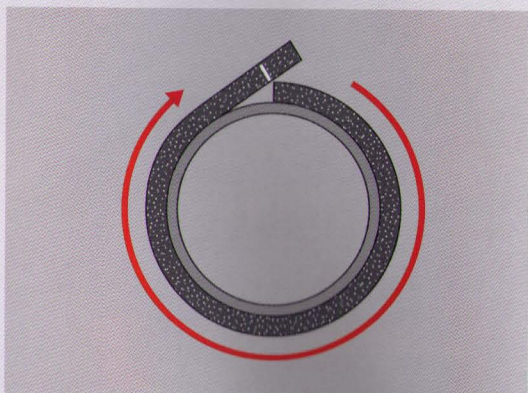
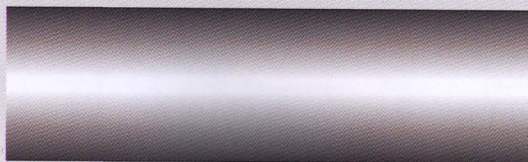


ИЗОЛЯЦИЯ ТРУБОПРОВОДОВ ДИАМЕТРОМ БОЛЕЕ 125 мм С ПОМОЩЬЮ ЛИСТОВОГО МАТЕРИАЛА K-FLEX

ПРЯМЫЕ УЧАСТКИ ТРУБОПРОВОДОВ

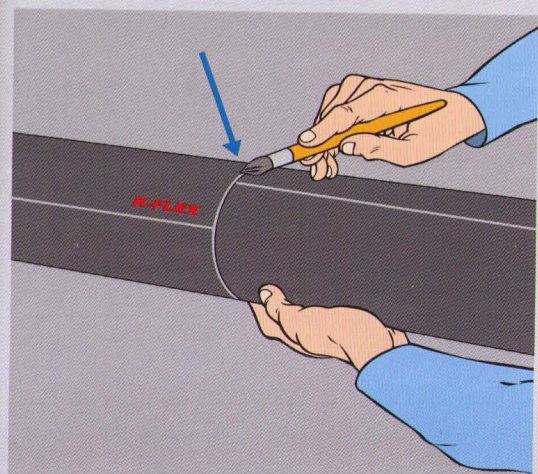
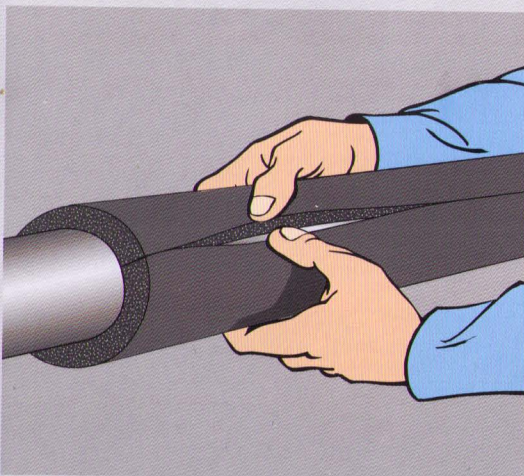
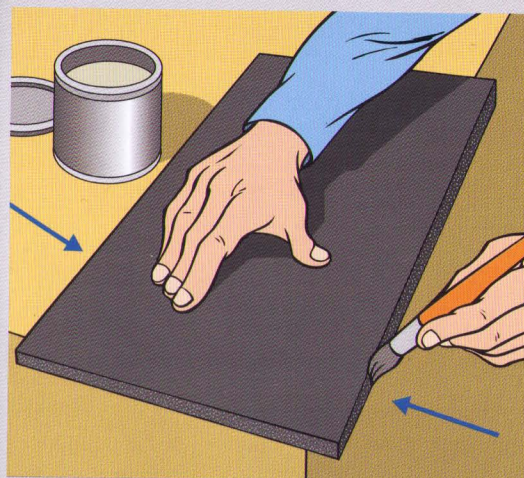
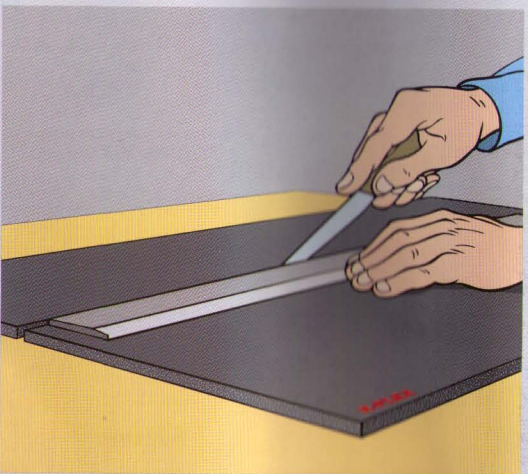
1 Точно измерьте длину окружности трубы с помощью полоски материала "K-FLEX" такой же толщины, как и применяемая изоляция. Пометьте мелом место перехлеста. Не растягивайте полоску при измерении.



2 Отложите требуемую длину на листе "K-FLEX".



3 Аккуратно отрежьте материал по разметке, используя металлическую линейку.



4 Нанесите ровный слой клея "K-FLEX" на подлежащие склеиванию торцы листовой изоляции.

5 Как только клей подсохнет, переверните изоляционный лист вокруг трубопровода, соедините края материала и сильно сожмите на очень короткое время. Для того, чтобы избежать неравномерного соединения или растяжения материала, начинайте работу с концов монтируемого участка, затем переместитесь к его центру, далее двигайтесь вдоль промежуточных точек.

6 Тщательно приклейте края полученной изоляционной трубки к ранее смонтированному материалу.

Обеспечьте совпадение продольных швов соседних секций изоляции, поворачивая созданные трубки вокруг трубопровода до их окончательного соединения.

