

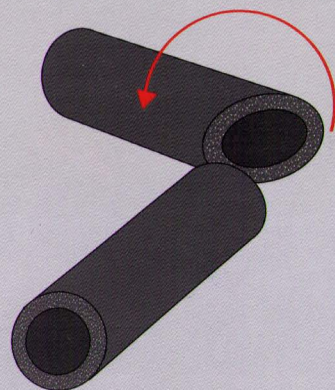
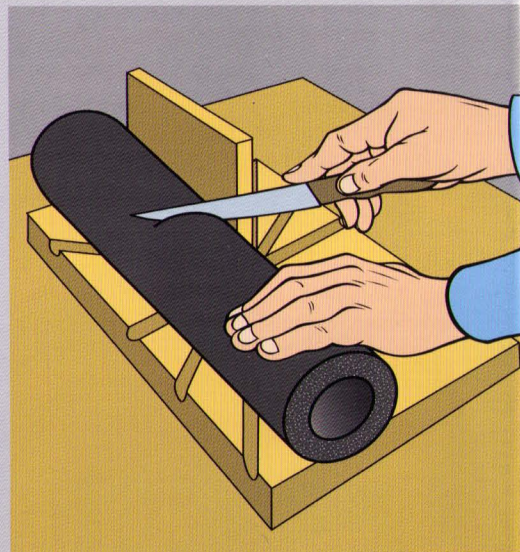
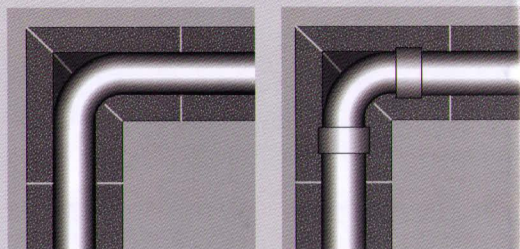
УГЛЫ 90°

Повороты трубопроводов под 90° осуществляются путем изгиба самой трубы, либо путем вставки фитинга, при этом очень часто фитинги имеют больший диаметр, чем сами трубы. В случае, если изоляционную трубку невозможно натянуть на угол поворота трубопровода необходимо использовать прямоугольные или сегментные углы из материалов "K-FLEX".

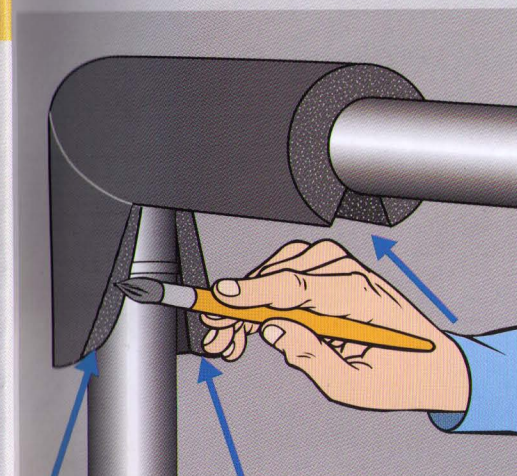
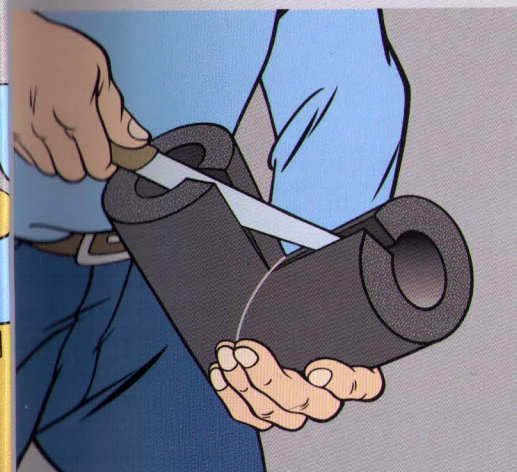
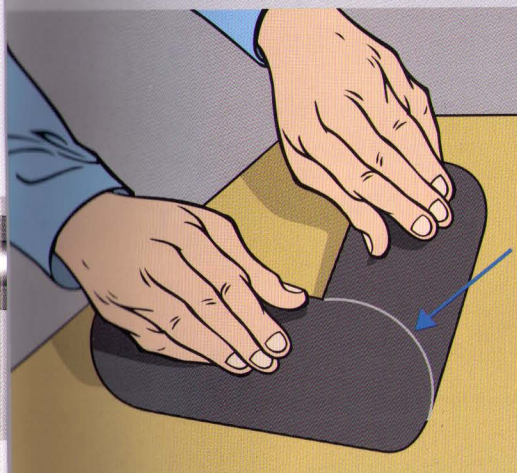
1 ИЗОЛЯЦИЯ УГЛОВ ТРУБОПРОВОДОВ с трубами одинаковых диаметров.

Отрежьте кусок трубки "K-FLEX" длиной, достаточной для изоляции угла. Разрежьте ее посередине под углом 45°.

Используйте столярное стусло и нож с длинным лезвием.



2
Разверните одну часть трубки относительно другой так, чтобы образовался прямой угол.



3
Склейте угол клеем "K-FLEX".



УГЛЫ 90°

4
После того, как клей просохнет, аккуратно прорежьте изоляционный угол вдоль внутренней стороны.

5
Оденьте угол на изгиб трубы и нанесите клей на оба края разреза.

