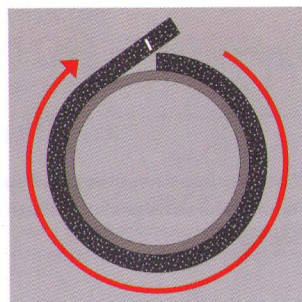


Фирма предлагает практические советы, позволяющие быстро, легко и качественно выполнять монтаж изоляции "K-FLEX".

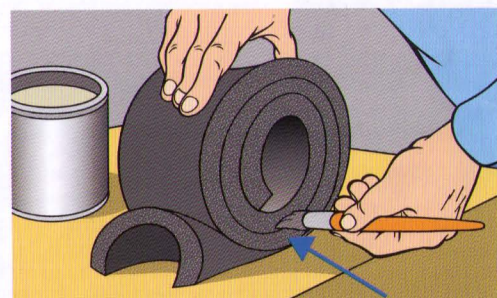
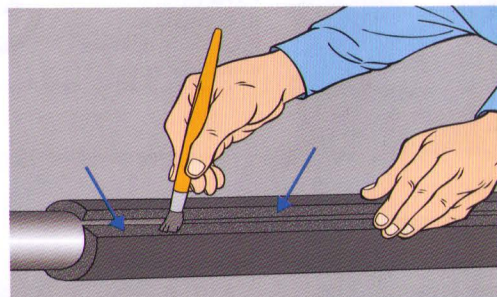


ИЗМЕРЕНИЕ ДЛИНЫ ОКРУЖНОСТИ

Измерения выполняются с помощью полоски материала "K-FLEX" той же толщины, как и монтируемый материал. Это позволяет определить длину окружности с учетом толщины изоляции. Пометьте мелом место перехлеста. Не растягивайте полоску при измерении.

МОНТАЖ РАЗРЕЗАННЫХ ИЗОЛЯЦИОННЫХ ТРУБОК

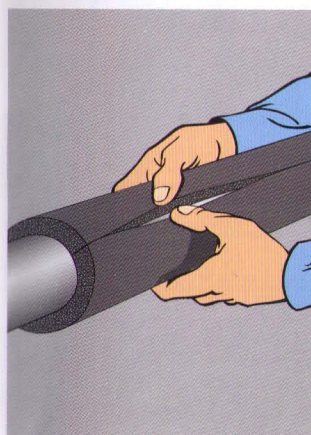
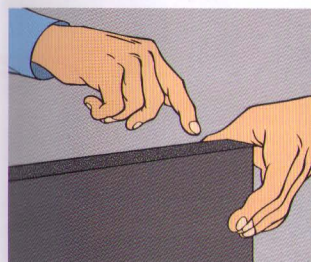
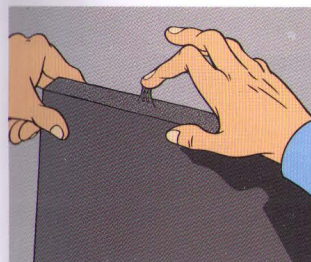
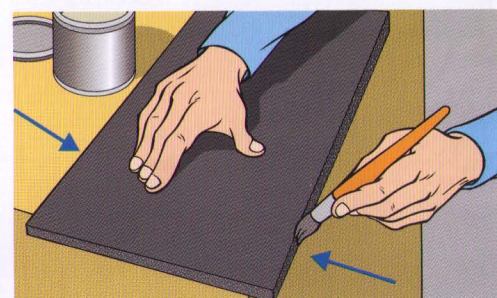
Оберните разрезанную трубку вокруг участка смонтированного трубопровода таким образом, чтобы ее края не нахлестывались, и нанесите клей на оба края разреза. Осторожно сдвиньте изоляционную трубку по трубопроводу до положенного места, избегая склеивания краев.



Быстро и легко можно установить не очень толстую изоляцию на трубопровод, если разрезанную трубку скатать, проклеить края разреза с двух сторон и после того, как клей подсохнет, раскатать по трубе.

МОНТАЖ ЛИСТОВОЙ ИЗОЛЯЦИИ

Для изоляции труб большого диаметра используйте раскроенный по необходимым размерам листовый материал. Нанесите клей на оба торца изоляции, подлежащие склеиванию. Чтобы избежать больших отходов, определите наиболее экономичный вариант раскроя листов "K-FLEX".

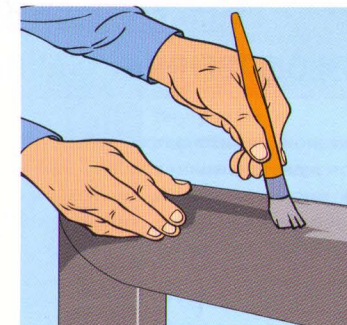


Не соединяйте края изоляции с нанесенным на них клеем до тех пор, пока он не подсохнет. Потрогайте обработанную клеем поверхность пальцем и убедитесь в отсутствии "нитей" при соприкосновении.

Соедините края изоляции "K-FLEX" и сильно сожмите их на очень короткое время. Для того, чтобы избежать неравномерного соединения или растяжения материала, начинайте работу с концов изоляционной трубки, затем переместитесь к ее центру, далее двигайтесь вдоль промежуточных точек.

Используйте гибкий шпатель при нанесении клея "K-FLEX" на большие поверхности. Если Вы приклеиваете материал "K-FLEX" по всей площади, вначале нанесите клей на изоляционный материал, а затем на поверхность. Когда клей достаточно просохнет, наложите лист на поверхность и сильно прижмите на короткое время.

ОКРАСКА ИЗОЛЯЦИИ, НАХОДЯЩЕЙСЯ НА ОТКРЫТОМ ВОЗДУХЕ



Для защиты от атмосферных воздействий и ультрафиолетовых лучей изоляцию, находящуюся на открытом воздухе, необходимо покрасить в два слоя краской "K-FLEX". Второй слой краски наносится только после того, как высохнет первый (приблизительно через 36 часов, но не более чем через пять дней). Каждые два года рекомендуется покраску возобновлять.

ОБРЕЗКИ ИЗОЛЯЦИИ



Остатки изоляционных трубок и листов "K-FLEX" можно использовать в местах, где требуется небольшое количество материала: при изоляции углов, отводов, фланцев, вентилялей и т.д.